

LICHTSCHALTER HEADLIGHT SWITCHES

Die verschiedenen Varianten und Bauformen sind für den speziellen Einsatz von Lampenlasten konzipiert.

Different Variants and mounting forms are especially constructed for lamp loads.



Licht-Drehschalter
wassergeschützt von Stellseite
DIN 40 050, IP 53
4 Schaltstufen
headlight rotary switch
water protected from control side
4 switching stages

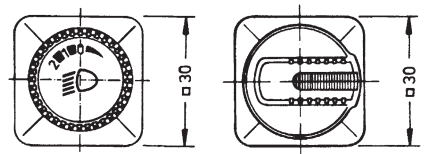
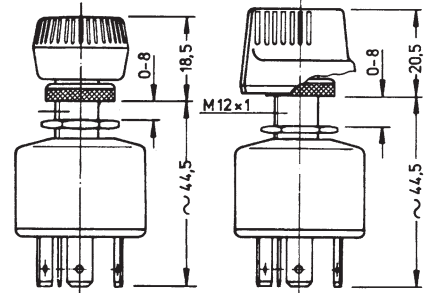
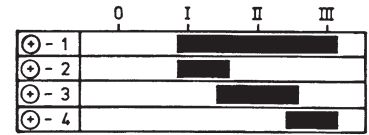


25 90 00

25 90 10

26 90 00

siehe auch Seite 31
see page 31



Licht-Drehschalter
wassergeschützt von Stellseite
DIN 40 050, IP 53
3 Schaltstufen
headlight rotary switch
water protected from control side
3 switching stages



25 95 00

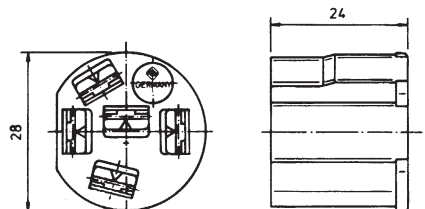
25 95 15

26 95 00

siehe auch Seite 31
see page 31



Schaltspannung switching voltage	12 V	24 V
Verwendung als Lichtschalter / use as headlight switch		
Schaltstrom switching current	20 A	10 A
Schaltleistung switching capacity	240 W	



Zentralstecker
passend für Licht-Drehschalter
central plug connector
suited for headlight rotary switches

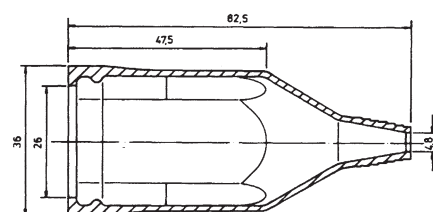
siehe Seite 31
see page 31

05 41 45

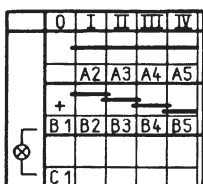
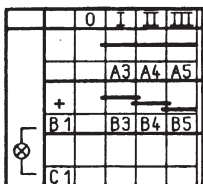
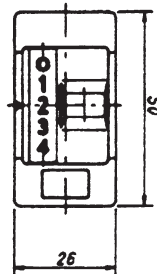
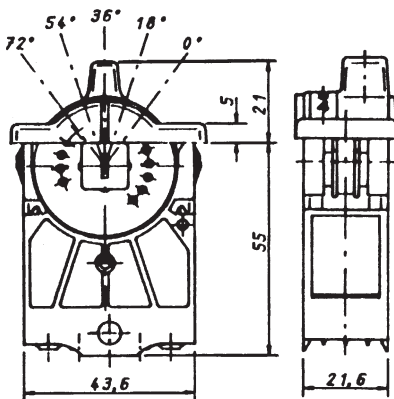
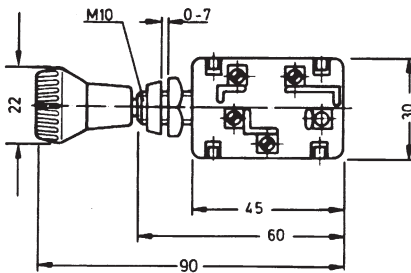
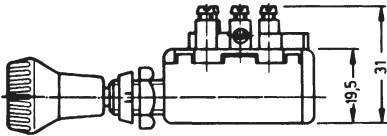


Gummikappe
passend für alle Drehschalter
rubber cap
suited for headlight rotary switches

siehe Seite 32
see page 32



	0	I	II
30 - 57		■	
30 - 56			■
30 - 58		■	■



Lichtzugschalter
mit Metallachse
headlight push-pull switch
with metal shaft



23 30 00

siehe auch Seite 20
see page 20



Multifunktionsschalter
wassergeschützt von Stellseite
DIN 40 050, IP 64
beleuchtet
mit sockelloser Glühlampe
14 V, 40 mA
28 V, 24 mA
multi-function switch
water protected from control side
DIN 40 050, IP 64
illuminated
with an unbased bulb
14 V, 40 mA
28 V, 24 mA



28 10 00

12 V

28 11 00

24 V

Schaltspannung max.

switching voltage	V	14	28
-------------------	---	----	----

Schaltstrom max.

switching current	A	16	16
-------------------	---	----	----

Schaltleistung max.

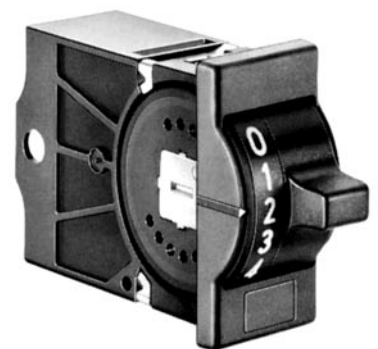
switching capacity	W	225	450
--------------------	---	-----	-----

28 20 00

12 V

28 21 00

24 V



siehe auch Seite 21
see page 21

Eine Vielzahl anderer Schalter
sind auf Anfrage lieferbar!
A variety of other switch-
variants are available on
demand!

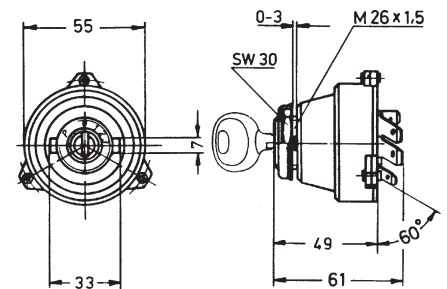
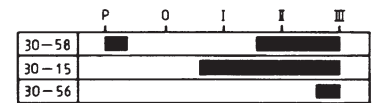


30 04 03 Schließung A21 closing A21



mit 2 Schlüsseln
Schaltstellungen:
Parklicht-0-Zündung-Standlicht-Fahrlicht
with 2 keys
switching position:
parking light-0-ignition parking light-dimmed lights

Kontakte				
contacts		58	15	56
Schaltspannungen max.				
switching voltage	V	24	24	24
Schaltstrom max.				
switching current	A	8,3	20,8	10
100 - 2 min				
Schaltleistung max.				
switching capacity	W	100	250	120
1200 - 2 min				



30 07 03 Schließung A21 closing A21

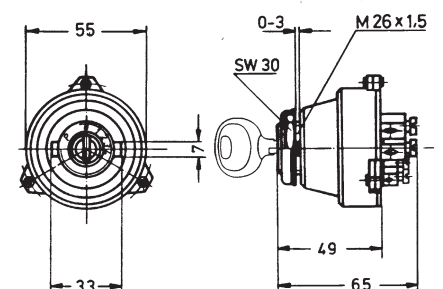
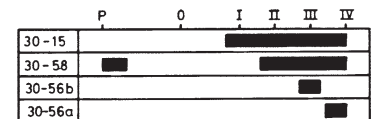


30 07 11 Schließung A21 closing A21



mit 2 Schlüsseln
Schaltstellungen:
Parklicht-0-Zündung-Standlicht-Abblendlicht-Fernlicht
with 2 keys
switching position:
parking light-0-ignition parking light-dimmed lights
full beam

Kontakte					
contacts		58	15	56b	56a
Schaltspannungen max.					
switching voltage	V	24	24	24	24
Schaltstrom max.					
switching current	A	8	20	10	10
max. 100 - 2 min					
Schaltleistung max.					
switching capacity	W	100	240	120	120
1200 - 2 min					



33 99 97

Klappdeckel
cover

